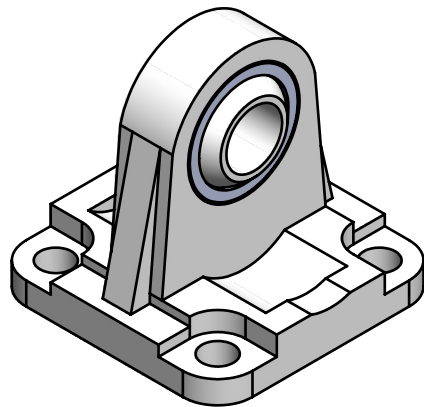
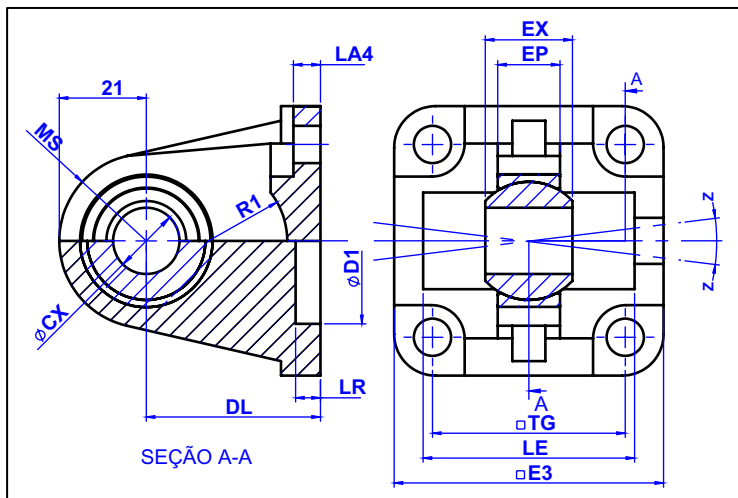


ARTICULAÇÃO TRASEIRA ROTULAR

- CTP ...E -



- Material: Alumínio
- Material: Aço fundido (CB-160 e CB-200)
- Indicado para a situação de montagem: M (ISOMP2)
- Parafusos para Fixação: inclusos no kit

- Dimensões em milímetros -

DESCRIÇÃO	KIT	CX	D1	DL	E3	EP	EX	LR	L3	LA4	MS	R1	TG	Z	PESO (Kg)	CÓD. MARVI
CTP 32E	32	10	30	22	45	11	14	7	36	5,5	16	12	32,5	4°	0,10	9313
CTP 40E	40	12	35	25	52	12	16	7	42	5,5	18	14	38	4°	0,13	9314
CTP 50E	50	16	40	27	65	15	21	7	48	6,5	21	19	46,5	4°	0,24	9315
CTP 63E	63	16	45	32	75	15	21	7	55	6,5	23	19	56,5	4°	0,30	9316
CTP 80E	80	20	45	36	95	18	25	9	70	10	28	24	72	4°	0,59	9317
CTP 100E	100	20	55	41	115	18	25	9	80	10	30	24	89	4°	0,77	9318