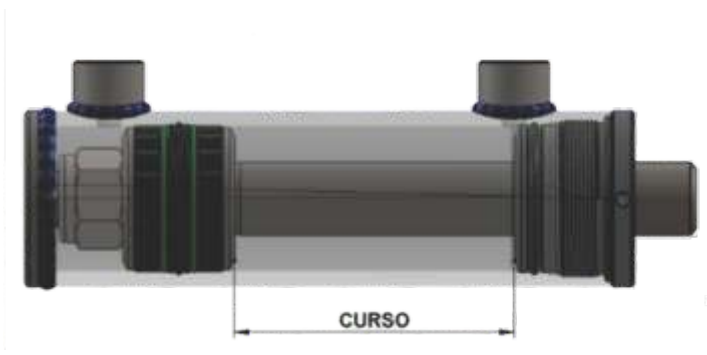
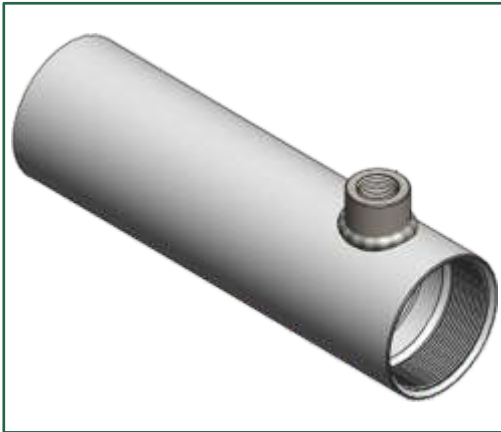


## CAMISA SEMI PRONTA PARA CILINDRO HIDRÁULICO MOBIL



- Pronta Entrega
- Material: Tubo de Aço ST-52
- Condição: Brunido/Roletado Internamente
- Camisa Padrão Marvitubos
- Dimensões em milímetros



**VOCÊ DÁ O  
TOQUE FINAL**

Informações e produtos sujeitos a alterações sem aviso prévio e disponibilidade no estoque.

DESCRIÇÃO	Ø HASTE (mm)	CAMISA		CURSO (mm)	COMPR. (mm)	TOMADA DE ÓLEO	PESO (Kg)	PEÇA PELO CÓD. MARVI
		Ø INT. (mm)	Ø EXT. (mm)					
<b>- CAMISA MOBIL CN. 032mm -</b>	<b>- 16 - - 20 -</b>	32	42	250	344	1/4 BSP	1,60	<b>8495</b>
				350	444		2,06	<b>8496</b>
				450	544		2,52	<b>8497</b>
				550	644		2,98	<b>8498</b>
<b>- CAMISA MOBIL CN. 40mm -</b>	<b>- 20 - - 22 - - 25 - - 28 -</b>	40	50	200	299	1/4 BSP	1,66	<b>12427</b>
				250	349		1,97	<b>8504</b>
				350	449		2,53	<b>8505</b>
				450	549		3,08	<b>8506</b>
				550	649		3,64	<b>8507</b>
<b>- CAMISA MOBIL CN. 50mm -</b>	<b>- 20 - - 25 - - 30 - - 32 - - 35 -</b>	50	60	200	302	3/8 BSP	2,07	<b>12428</b>
				250	352		2,44	<b>8513</b>
				350	452		3,13	<b>8514</b>
				450	552		3,81	<b>8518</b>
				550	652		4,50	<b>8519</b>

## CAMISA SEMI PRONTA PARA CILINDRO HIDRÁULICO MOBIL

DESCRIÇÃO	Ø HASTE (mm)	CAMISA		CURSO (mm)	COMPR. (mm)	TOMADA DE ÓLEO	PESO (Kg)	PEÇA PELO CÓD. MARVI					
		Ø INT. (mm)	Ø EXT. (mm)										
- CAMISA MOBIL CN. 60mm -	- 25 - - 30 -	60	70	200	317	3/8 BSP	2,55	12429					
				250	367		2,98	8526					
				350	467		3,79	8527					
				450	567		4,59	8528					
				550	667		5,39	8529					
				650	767		6,20	8530					
	- 35 - - 40 - - 45 -	60	70	750	867	7,00	8531						
				200	325	2,61	12434						
				250	375	3,01	13703						
				350	475	3,81	13704						
				450	575	4,62	13705						
				550	675	5,42	13706						
				650	775	6,22	13707						
				750	875	7,02	13708						
- CAMISA MOBIL CN. 63mm -	- 30 - - 32 -	63	73	250	367	3/8 BSP	3,08	14370					
				350	467		3,92	14371					
				450	567		4,76	14372					
				550	667		5,60	14373					
				650	767		6,44	14374					
				750	867		7,28	14375					
	- 35 - - 36 - - 40 - - 45 -	63	73	250	375	3/8 BSP	3,19	8537					
				350	475		4,03	8538					
				450	575		4,87	8539					
				550	675		5,71	8540					
				650	775		6,55	8541					
				750	875		7,39	8542					
				- CAMISA MOBIL CN. 70mm -	- 25 - - 30 - - 35 -		70	80	200	317	3/8 BSP	3,00	12430
									250	367		3,51	8547
350	467	4,45	8548										
450	567	5,40	8549										
550	667	6,35	8550										
650	767	7,29	8551										
- 40 - - 45 - - 50 -	70	80	200		325	3/8 BSP	3,07	12432					
			250		375		3,47	13713					
			350		475		4,40	13714					
			450		575		5,33	13715					
			550		675		6,25	13716					
			650		775		7,18	13717					
			750		875		8,10	13718					

## CAMISA SEMI PRONTA PARA CILINDRO HIDRÁULICO MOBIL

DESCRIÇÃO	Ø HASTE (mm)	CAMISA		CURSO (mm)	COMPR. (mm)	TOMADA DE ÓLEO	PESO (Kg)	PEÇA PELO CÓD. MARVI
		Ø INT. (mm)	Ø EXT. (mm)					
<b>- CAMISA MOBIL CN. 80mm -</b>	<b>- 30 - - 35 -</b>	80	92	250	377	1/2 BSP	4,81	<b>14410</b>
				350	477		6,08	<b>14411</b>
				450	577		7,36	<b>14412</b>
				550	677		8,63	<b>14413</b>
				650	777		9,91	<b>14414</b>
				750	877		11,18	<b>14415</b>
	<b>- 40 - - 45 -</b>	80	92	200	335	1/2 BSP	3,89	<b>12433</b>
				250	385		4,53	<b>8559</b>
				350	485		5,69	<b>8560</b>
				450	585		6,85	<b>8561</b>
				550	685		8,01	<b>8562</b>
				650	785		9,18	<b>8563</b>
				750	885		10,34	<b>8564</b>
				<b>- CAMISA MOBIL CN. 80mm -</b>	<b>- 50 - - 55 - - 60 -</b>		80	92
450	587	6,82	<b>13725</b>					
550	687	7,98	<b>13726</b>					
650	787	9,14	<b>13727</b>					
750	887	10,30	<b>13728</b>					



## ECONOMIZE TEMPO!

PODEMOS LHE FORNECER  
 A PEÇA JÁ USINADA E  
 COM OS COMPONENTES  
 SOLDADOS.

