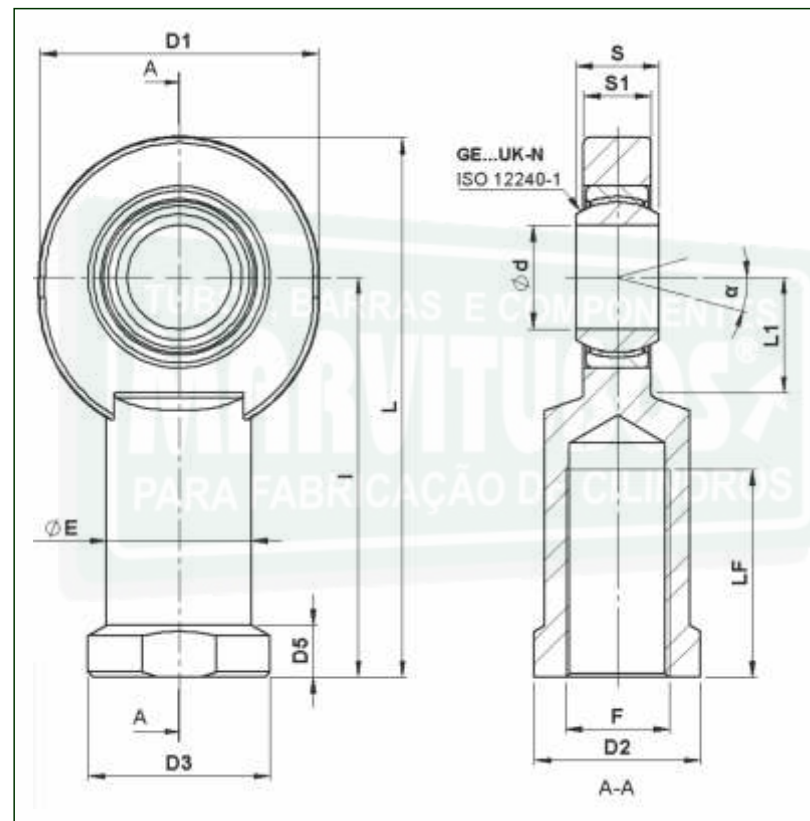




## - SÉRIE FI...U-N - TERMINAL ROTULADO DIANTEIRO ROSCÁVEL



- MATERIAL DO CORPO: AÇO INOX AISI 316
- MATERIAL DO ACOPLAMENTO: AÇO INOX AISI 420/TECIDO DE PTFE
- TEMPERATURA DE TRABALHO: 0 °C a 80 °C
- DISPENSAM MANUTENÇÃO



Informações e produtos sujeitos a alteração sem aviso prévio e disponibilidade de estoque

REF.	d	S	l	D1	D2	D3	D4	D5	E	LF	L	L1	F	TOLERÂNCIA		FOLGA RADIAL COMUM	$\alpha$	FATOR DE CARGA		PESO (Kg)	CÓD. MARVI
														d (mm)	S (mm)			DIN. (C) [KN]	EST. (CO) [KN]		
<b>FI 20 U-N</b>	20	16	77	53	32	35	24,1	10	28	40	103,5	27,5	M20x1,5	0±0,010	0±0,012	0±0,040	9°	31,5	60	0,39	<b>9826</b>
<b>FI 25 U-N</b>	25	20	94	64	36	42	29,3	12	34	48	126	32	M24x2	0±0,010	0±0,012	0±0,050	7°	51	83	0,58	<b>9827</b>
<b>FI 30 U-N</b>	30	22	110	73	41	50	34,2	25	40	56	146,5	37	M30x2	0±0,010	0±0,012	0±0,050	6°	66,5	110	1,02	<b>9828</b>
<b>FI 35 U-N</b>	35	25	125	82	50	58	39,7	15	47	60	166	42	M36x3	0±0,012	0±0,012	0±0,050	6°	112	146	1,46	<b>9829</b>
<b>FI 40 U-N</b>	40	28	142	94	56	65	45	18	56	65	188	48	M39x3	0/-0,012	0±0,012	0±0,060	7°	140	180	1,930	SOB CONSULTA
<b>FI 45 U-N</b>	45	32	145	102	62	70	50,7	20	62	65	196	52	M42x3	0/-0,012	0±0,012	0±0,060	7°	180	240	2,650	SOB CONSULTA
<b>FI 50 U-N</b>	50	35	160	112	68	75	56	20	68	68	216	59	M45x3	0/-0,012	0±0,012	0±0,060	6°	220	290	3,530	SOB CONSULTA