

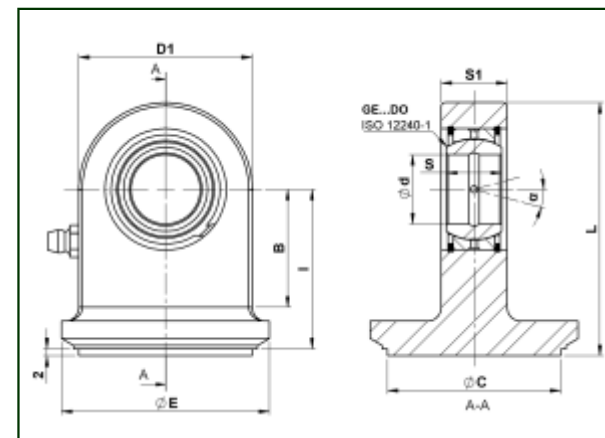


## - SÉRIE FT... - TERMINAL ROTULADO TRASEIRO SOLDÁVEL



- MATERIAL DO CORPO: AÇO ST 52.3, FORJADO
- MATERIAL DO ACOPLAMENTO: AÇO/AÇO
- TEMPERATURA DE TRABALHO: 0 °C A 120 °C
- EXIGEM MANUTENÇÃO

REF.	d	S	I	D1	S1	L	C	E	B	TOLERÂNCIA		$\alpha$	FATOR DE CARGA		PESO (Kg)	CÓD. MARVI	
										d (mm)	S (mm)		DIN. (C) [KN]	EST. (CO) [KN]			
FT20	/35	20	16	46	50	19	73	35	45	33	0/-0,01	0/-0,012	9°	30	67	0,48	3055
	/40							40	50							0,49	5059
	/45							45	55							0,54	5060
	/50							50	60							0,56	6317
FT25	/40	25	20	53	55	23	82,5	40	50	37	0/-0,01	0/-0,012	7°	48	69,5	0,70	6318
	/50			50				60	0,73							3056	
	/55			55				65	0,80							5061	
FT30	/50	30	22	59	65	28	93,5	50	60	43	0/-0,01	0/-0,012	6°	62	118	1,12	8674
	/60			60				70	1,16							5062	
	/63			63				73	1,23							5063	
	/65			65				75	1,31							5064	
FT35	/63	35	25	71	83	30	114,5	63	73	50	0/-0,012	0/-0,012	6°	80	196	2,05	6319
	/70							70	80							2,08	5065
	/75							75	90							2,09	5066
	/80							80	95							2,14	3057
	/80/1							80	90							2,20	5067
FT40	/80	40	28	79	100	35	131	80	95	60	0/-0,012	0/-0,012	7°	100	300	3,35	6320
	/85			85				100	3,40							5068	
	/90			90				105	3,50							5069	
	/100			100				115	3,73							5070	
FT50	/100	50	35	104	123	40	168	100	115	85	0/-0,012	0/-0,012	6°	156	400	5,95	11772
	/110			101				130	6,55							5071	
	/120			120				140	6,85							5072	
	/125			125				140	7,06							5073	
FT60	/130	60	44	116	140	50	188	130	150	85	0/-0,015	0/-0,012	6°	245	570	9,84	5074
	/140							140	160							10,27	5075
	/150							150	170							10,67	5076



Informações e produtos sujeitos a alteração  
sem aviso prévio e disponibilidade de estoque