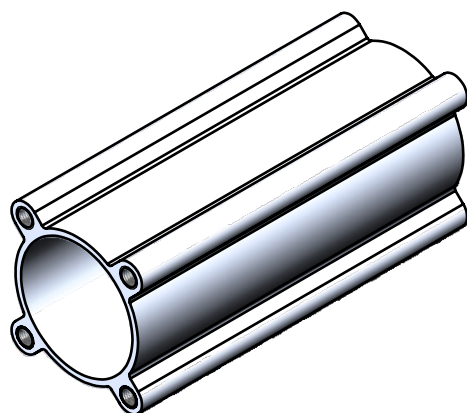
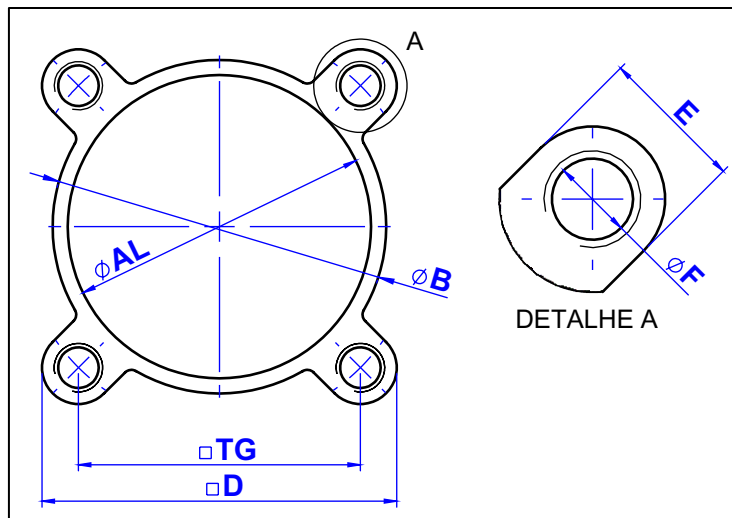


# PERFIL MICKEY MOUSE



- **Material:** Alumínio Anodizado
- **Diâmetro Interno:** garantido H11
- **Parede:** Tol. garantido +/- 1%
- **Coefficiente de segurança:** 4
- **Limite de Escoamento:** 130 MPa
- **Pressão Máxima Recomendada:** 20 BAR

- Dimensões em milímetros -

INTERNO		EXTERNO		PAREDE		EXCENT. MÁX.	OVALIZ. MÁX.	PESO (Kg/m)	CÓD. MARVI
ØAL	Tol.	ØB	Tol.	ø	Tol.				
<b>32,00</b>	-0.000/+0.160	36,00	± 0.40	2,00	± 0.02	0,04	0,16	1,48	<b>3828</b>
<b>40,00</b>	-0.000/+0.160	44,00	± 0.40	2,00	± 0.02	0,04	0,16	1,60	<b>3829</b>
<b>50,00</b>	-0.000/+0.160	55,00	± 0.40	2,50	± 0.025	0,05	0,16	2,25	<b>9738</b>
<b>63,00</b>	-0.000/+0.190	68,00	± 0.40	2,50	± 0.025	0,05	0,19	2,64	<b>9260</b>
<b>80,00</b>	-0.000/+0.190	87,00	± 0.40	3,50	± 0.035	0,07	0,19	4,10	<b>9261</b>
<b>100,00</b>	-0.000/+0.220	106,00	± 0.40	3,00	± 0.03	0,06	0,22	4,92	<b>10517</b>
<b>125,00</b>	-0.000/+0.250	132,50	± 0.40	3,75	± 0.0375	0,08	0,25	6,87	<b>9709</b>

Valores referências. Informações sujeitas a alterações e disponibilidade de estoque sem aviso prévio.