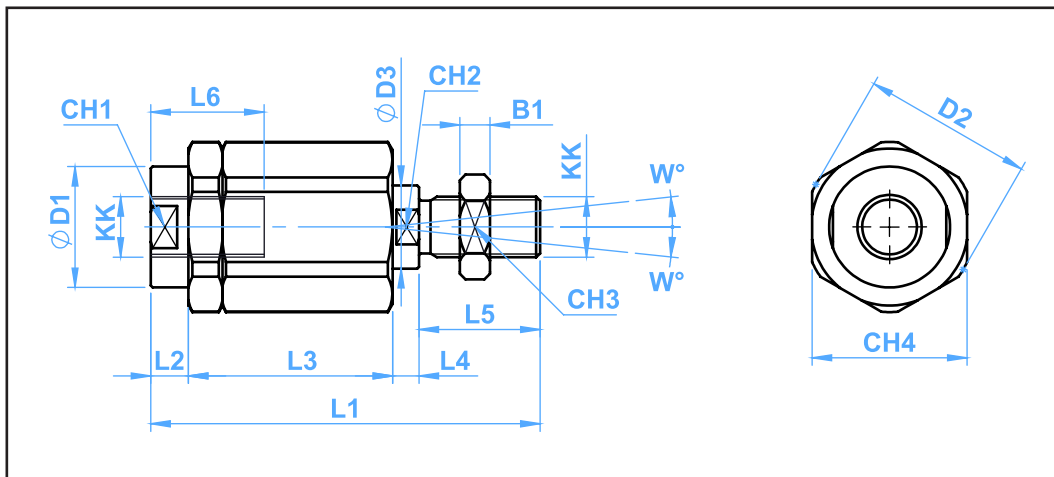


- SÉRIE SAD -
PONTEIRA COMPENSADORA ANGULAR
LINHA PNEUMÁTICA



- MATERIAL DO ACOPLAMENTO: AÇO SOBRE AÇO
- MATERIAL DO CORPO: AÇO, ZINCADO

Informações e produtos sujeitos a alteração sem aviso prévio e disponibilidade de estoque

Ø KIT	D1	D2	D3	L1	L2	L3	L4	L5	L6	KK	B1	CH1	CH2	CH3	CH4	W	PESO (Kg)	CÓD. MARVI
12/16	8,5	14,5	6	35	4	17,5	3,5	10	10	M6x1,0	4	7	5	5	13	10°	0,025	2936
20	12,5	19	8	57	4	28,8	4	20	20	M8x1,25	5	11	7	7	17	10°	0,060	8749
25/32	22	32	14	71	11	35	5	20	20	M10x1,25	6	19	12	17	30	10°	0,220	2937
40	22	32	14	75	11	35	5	24	24	M12x1,25	7	19	12	19	30	10°	0,230	2938
50/63	32	45	22	103	9	54	8	32	32	M16x1,5	8	30	20	24	41	10°	0,660	8750
80/100	32	45	22	119	17	54	8	40	40	M20x1,5	10	30	20	30	41	10°	0,700	2939