



## - SÉRIE GE...DO -2RS RÓTULA ESFÉRICA RADIAL

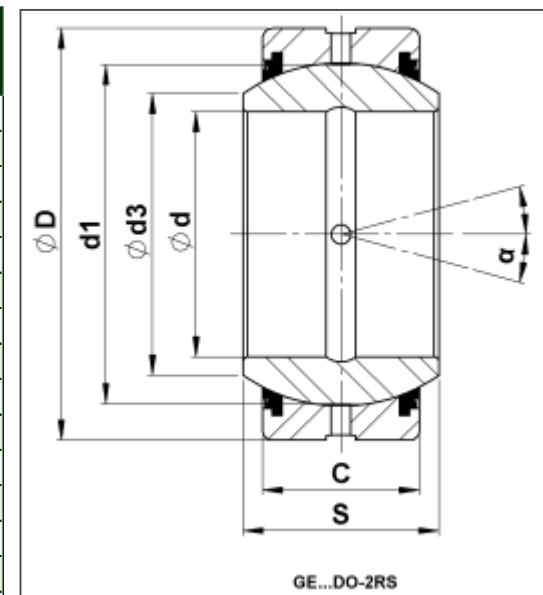
- SIMILAR: SKF GE...E - GE...ES

- INDICADA PARA OS TERMINAIS: S...C / S...N / PR...N / PR...U / PR...S / MA...D / FT / FI...D / FE...D

- NORMA: ISO 12240-1
- MATERIAL DO ACOPLAMENTO: AÇO/AÇO
- TEMPERATURA DE TRABALHO: -20 °C a 80 °C
- EXIGEM MANUTENÇÃO
- RÓTULA COM VEDAÇÃO



REF.	d	D	S	C	d1	d3	TOLERÂNCIA		$\alpha$	FATOR DE CARGA		PESO (kg)	CÓD. MARVI
							d (mm)	D (mm)		DIN. (C) [KN]	EST. (CO) [KN]		
GE 15 DO-2RS	15	26	12	9	22	18,4	-0,008	-0,009	8°	17	85	0,025	8429
GE 17 DO-2RS	17	30	14	10	25	20,7	-0,008	-0,009	10°	21,2	106	0,041	2873
GE 20 DO-2RS	20	35	16	12	29	24,1	-0,010	-0,011	9°	30	146	0,061	2874
GE 25 DO-2RS	25	42	20	16	35	29,3	-0,010	-0,011	7°	48	240	0,110	2875
GE 30 DO-2RS	30	47	22	18	40	34,2	-0,010	-0,011	6°	62	310	0,140	2876
GE 35 DO-2RS	35	55	25	20	47	39,7	-0,012	-0,013	6°	80	400	0,220	2877
GE 40 DO-2RS	40	62	28	22	53	45	-0,012	-0,013	7°	100	500	0,300	2878
GE 45 DO-2RS	45	68	32	25	60	50,7	-0,012	-0,013	7°	127	640	0,400	2879
GE 50 DO-2RS	50	75	35	28	66	55,9	-0,012	-0,013	6°	156	780	0,540	2880
GE 60 DO-2RS	60	90	44	36	80	66,8	-0,015	-0,015	6°	245	1220	1,00	2881
GE 70 DO-2RS	70	105	49	40	92	77,8	-0,015	-0,015	6°	315	1560	1,50	2882
GE 80 DO-2RS	80	120	55	45	105	89,4	-0,015	-0,015	6°	400	2000	2,20	8431
GE 90 DO-2RS	90	130	60	50	115	98,1	-0,020	-0,018	5°	490	2450	2,70	2883
GE 100 DO-2RS	100	150	70	55	130	109	-0,020	-0,018	7°	610	3050	4,30	8432
GE 110 DO-2RS	110	160	70	55	140	121	-0,020	-0,025	6°	655	3250	4,70	8433
GE 120 DO-2RS	120	180	85	70	160	135	-0,020	-0,025	6°	950	4750	8,00	8434
GE 140 DO-2RS	140	210	90	70	180	155	-0,025	-0,030	7°	1080	5400	11,00	8435
GE 160 DO-2RS	160	230	105	80	200	170	-0,025	-0,030	8°	1370	6800	13,50	8436
GE 180 DO-2RS	180	260	105	80	225	198	-0,025	-0,035	6°	1530	7650	18,50	8437
GE 200 DO-2RS	200	290	130	100	250	213	-0,030	-0,035	7°	2120	10600	28,00	9137
GE 220 DO-2RS	220	320	135	100	275	239	-0,030	-0,040	8°	2320	11600	35,50	9138
GE 240 DO-2RS	240	340	140	100	300	265	-0,030	-0,040	8°	2550	12700	40,00	9139
GE 260 DO-2RS	260	370	150	110	325	288	-0,035	-0,040	7°	3050	15300	50,00	9140
GE 280 DO-2RS	280	400	155	120	350	313	-0,035	-0,040	6°	3550	18000	64,00	9141
GE 300 DO-2RS	300	430	165	130	380	336	-0,035	-0,045	7°	3800	19000	75,00	9142



Informações e produtos sujeitos a alterações sem aviso prévio e disponibilidade de estoque.