

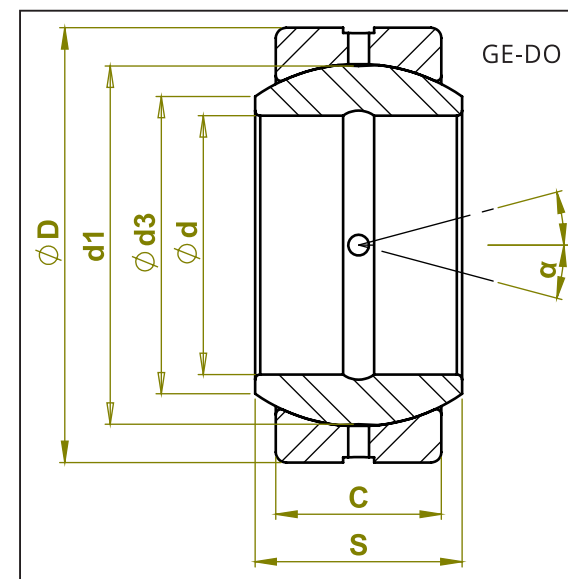
- SÉRIE GE...DO - RÓTULA ESFÉRICA RADIAL

- SIMILAR: SKF GE...E - GE...ES

- INDICADA PARA OS TERMINAIS: S...C / S...N / PR...N / PR...U / PR...S MA...D / FT / FI...D / FE...D



REF.	d	D	S	C	d1	d3	α	TOLERÂNCIA		FATOR DE CARGA		PESO [kg]	CÓD. MARVI
								d [mm]	D [mm]	DIN. (C) [kN]	EST. (CO) [kN]		
GE 6 DO (1)	6	14	6	4	11,112	8	13°	-0,008	-0,008	3,4	17	0,004	8420
GE 8 DO (1)	8	16	8	5	12,7	10,2	15°	-0,008	-0,008	5,5	27,5	0,007	8421
GE 10 DO (1)	10	19	9	6	15,875	13,2	12°	-0,008	-0,009	8,15	40,5	0,011	2855
GE 12 DO (1)	12	22	10	7	18	14,9	11°	-0,008	-0,009	10,8	54	0,016	2856
GE 15 DO	15	26	12	9	22	18,4	8°	-0,008	-0,009	17	85	0,025	2857
GE 16 DO	16	30	14	10	-	20,7	10°	-0,008	-0,009	21,2	106	0,038	2859
GE 17 DO	17	30	14	10	25	20,7	10°	-0,008	-0,009	21,2	106	0,041	2860
GE 20 DO	20	35	16	12	29	24,1	9°	-0,010	-0,011	30	146	0,061	2861
GE 25 DO	25	42	20	16	35	29,3	7°	-0,010	-0,011	48	240	0,110	2862
GE 30 DO	30	47	22	18	40	34,2	6°	-0,010	-0,011	62	310	0,140	2863
GE 35 DO	35	55	25	20	47	39,7	6°	-0,012	-0,013	80	400	0,220	2864
GE 40 DO	40	62	28	22	53	45	7°	-0,012	-0,013	100	500	0,300	2865
GE 45 DO	45	68	32	25	60	50,7	7°	-0,012	-0,013	127	640	0,400	2866
GE 50 DO	50	75	35	28	66	55,9	6°	-0,012	-0,013	156	780	0,540	2867
GE 60 DO	60	90	44	36	80	66,8	6°	-0,015	-0,015	245	1220	1,000	8422
GE 70 DO	70	105	49	40	92	77,8	6°	-0,015	-0,015	315	1560	1,500	2868
GE 80 DO	80	120	55	45	105	89,4	6°	-0,015	-0,015	400	2000	2,200	2869
GE 90 DO	90	130	60	50	115	98,1	5°	-0,020	-0,018	490	2450	2,700	2870
GE 100 DO	100	150	70	55	130	109	7°	-0,020	-0,018	610	3050	4,300	2871
GE 110 DO	110	160	70	55	140	121	6°	-0,020	-0,025	655	3250	4,700	8423
GE 120 DO	120	180	85	70	160	135	6°	-0,020	-0,025	950	4750	8,000	8424
GE 140 DO	140	210	90	70	180	155	7°	-0,025	-0,030	1080	5400	11,000	8425
GE 160 DO	160	230	105	80	200	170	8°	-0,025	-0,030	1370	6800	13,500	8426
GE 180 DO	180	260	105	80	225	198	6°	-0,025	-0,035	1530	7650	18,500	8427
GE 200 DO	200	290	130	100	250	213	7°	-0,030	-0,035	2120	10600	28,000	8428



Informações e produtos sujeitos a alterações sem aviso prévio e disponibilidade de estoque.

- NORMA: ISO 12240-1
- MATERIAL DO ACOPLAMENTO: AÇO/AÇO
- TEMPERATURA DE TRABALHO: -50 °C a 120 °C
- MANUTENÇÃO: EXIGEM
- RÓTULA: SEM VEDAÇÃO
- (1) LUBRIFICAÇÃO NÃO POSSÍVEL