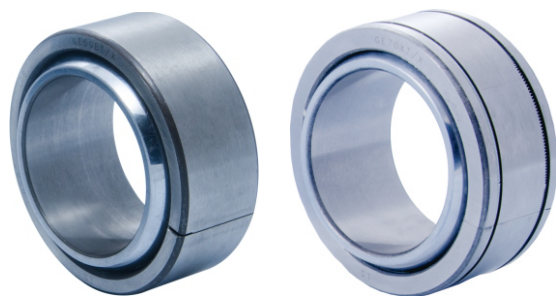


- SÉRIE GE...UK-N - RÓTULA ESFÉRICA RADIAL

- INDICADA PARA OS TERMINAIS: S...C-N / S...N-N / PR...N-N / PR...U-N FI...U-N / FE...U-N



- **NORMA:** ISO 12240-1
- **MATERIAL DO ACOPLAMENTO:**
AÇO INOX AISI 420/TECIDO DE PTFE
- **TEMPERATURA DE TRABALHO:** -60 °C a 80 °C
- **MANUTENÇÃO:** DISPENSA
- **ANEL INTERNO:** AÇO INOX AISI 420
- **ANEL EXTERNO:** AÇO INOX AISI 420
- **RÓTULA:** SEM VEDAÇÃO

REF.	d	D	S	C	α	TOLERÂNCIA		FATOR DE CARGA		PESO [kg]	CÓD. MARVI
						d [mm]	D [mm]	EST. (CO) [kN]	DIN. (C) [kN]		
GE 8 UK-N	8	16	8	5	15°	-0,008	-0,008	7,9	16,35	0,01	9162
GE 10 UK-N	10	19	9	6	12°	-0,008	-0,009	11,68	24,19	0,01	9163
GE 12 UK-N	12	22	10	7	11°	-0,008	-0,009	15,39	31,92	0,02	9164
GE 15 UK-N	15	26	12	9	8°	-0,008	-0,009	25	50	0,03	9165
GE 17 UK-N	17	30	14	10	10°	-0,008	-0,009	32	64	0,04	9166
GE 20 UK-N	20	35	16	12	9°	-0,010	-0,011	45	90	0,04	8736
GE 25 UK-N	25	42	20	16	7°	-0,010	-0,011	85	170	0,11	8737
GE 30 UK-N	30	47	22	18	6°	-0,010	-0,011	110	220	0,14	8738
GE 35 UK-N	35	55	25	20	6°	-0,012	-0,013	140	280	0,22	8739
GE 40 UK-N	40	62	28	22	7°	-0,012	-0,013	175	350	0,30	8740
GE 45 UK-N	45	68	32	25	7°	-0,012	-0,013	225	450	0,40	9167
GE 50 UK-N	50	75	35	28	6°	-0,012	-0,013	275	550	0,54	8741
GE 60 UK-N	60	90	44	36	6°	-0,015	-0,015	430	860	1,00	8742
GE 70 UK-N	70	105	49	40	6°	-0,015	-0,015	550	1100	1,50	9168
GE 80 UK-N	80	120	55	45	6°	-0,015	-0,015	705	1410	2,22	9169
GE 90 UK-N	90	130	60	50	5°	-0,020	-0,018	860	1720	2,70	9170
GE 100 UK-N	100	150	70	55	7°	-0,020	-0,018	1070	2140	4,30	9174
GE 110 UK-N	110	160	70	55	6°	-0,020	-0,025	1150	2300	4,70	9175

Informações e produtos sujeitos a alterações sem aviso prévio e disponibilidade de estoque.

