

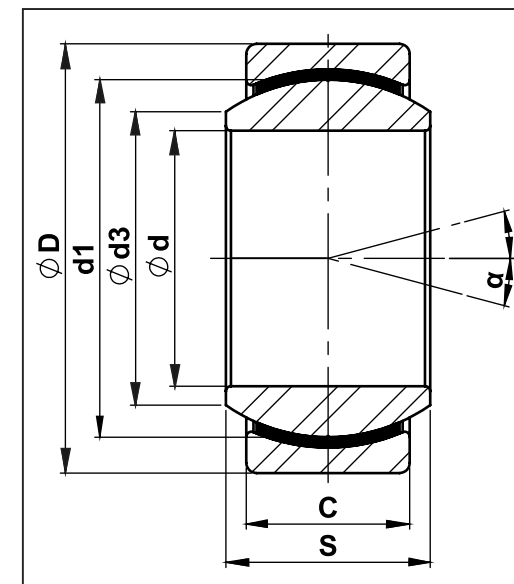
SÉRIE GE...UK

RÓTULA ESFÉRICA RADIAL

- SIMILIAR: SKF GE...C / GE...TE-2RS - TA...2RS
- INDICADA PARA OS TERMINAIS: FI...U - FE...U



- **NORMA:** ISO 12240-1
- **MATERIAL DO ACOPLAMENTO:**
AÇO CROMADO/TECIDO DE PTFE
- **TEMPERATURA DE TRABALHO:** GE-UK: -60 °C a 80 °C
- **MANUTENÇÃO:** DISPENSAM
- **RÓTULA:** SEM VEDAÇÃO



Informações e produtos sujeitos a alterações sem aviso prévio e disponibilidade de estoque

REF.	d	D	S	C	d1	d3	α	TOLERÂNCIA		FATOR DE CARGA		PESO [kg]	CÓD. MARVI
								d [mm]	D [mm]	DIN. (C) [kN]	EST. (CO) [kN]		
GE 6 UK	6	14	6	4	11,112	8	13°	-0,008	-0,008	3,6	9	0,004	8438
GE 8 UK	8	16	8	5	12,7	10,2	15°	-0,008	-0,008	5,85	14,6	0,007	2910
GE 10 UK	10	19	9	6	15,875	13,2	12°	-0,008	-0,009	8,65	21,6	0,011	8733
GE 12 UK	12	22	10	7	18	14,9	11°	-0,008	-0,009	11,4	28,5	0,016	2911
GE 15 UK	15	26	12	9	22	18,4	8°	-0,008	-0,009	17,6	44	0,025	2912
GE 17 UK	17	30	14	10	25	20,7	10°	-0,008	-0,009	22,4	56	0,038	8440
GE 20 UK	20	35	16	12	29	24,1	9°	-0,010	-0,011	31,5	78	0,061	2913
GE 25 UK	25	42	20	16	35	29,3	7°	-0,010	-0,011	58	127	0,110	2915
GE 30 UK	30	47	22	18	40	34,2	6°	-0,010	-0,011	65,5	166	0,140	2916