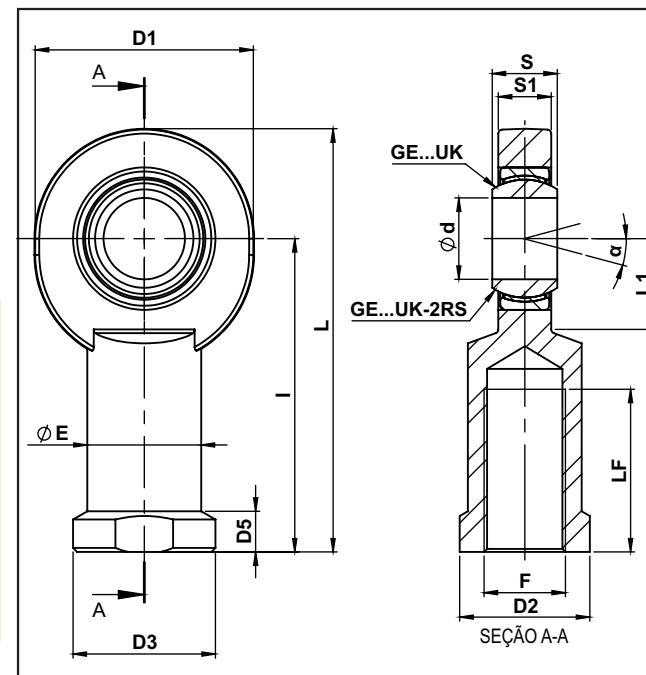


- SÉRIE FI...U / SÉRIE FI...U-2RS - TERMINAL ROTULAR DIANTEIRO ROSCÁVEL



- **NORMA:** 12240-4
- **MATERIAL DO CORPO:** AÇO 1045, FORJADO, ZINCADO.
- **MATERIAL DO ACOPLAMENTO:** AÇO CROMADO/TECIDO DE PTFE
- **TEMPERATURA DE TRABALHO:** 0°C a 80°C
- **MANUTENÇÃO:** DISPENSA
- **ROSCA:** DIREITA
- **FI...U** = RÓTULA SEM VEDAÇÃO
- **FI...U-2RS** = RÓTULA COM VEDAÇÃO



Informações e produtos sujeitos a alteração sem aviso prévio e disponibilidade de estoque.

REF.	d	S	I	D1	D2	D3	D5	E	LF	S1	L	L1	F	TOLERÂNCIA		FOLGA RADIAL COMUM	Ct	FATOR DE CARGA		PESO (Kg)	CÓD. MARVI
														d (mm)	S (mm)			DIN. (C) [KN]	EST. (CO) [KN]		
FI 6U	6	6	30	21	11	13	5	10	11	4,3	40,5	10,5	M6x1	0/-0,008	0/-0,12	0/0,032	13°	3,6	8,1	0,02	18704
FI 8U	8	8	36	24	14	16	5	12,5	15	6	48	12	M8x1,25	0/-0,008	0/-0,12	0/0,032	15°	5,8	12,9	0,04	2974
FI 10U	10	9	43	29	17	19	6,5	15	20	7	57,5	14	M10x1,5	0/-0,008	0/-0,12	0/0,032	12°	8,6	17,6	0,06	18705
FI 12U	12	10	50	34	19	22	7	17,5	23	8	67	17,5	M12x1,75	0/-0,008	0/-0,12	0/0,032	11°	11,4	24,5	0,10	2976
FI 15U	15	12	61	40	22	26	8	21	30	10	81	20	M14x2	0/-0,008	0/-0,12	0/0,040	8°	17,6	36,0	0,18	18706
FI 17U	17	14	67	46	27	30	10	24	34	11	90	23	M16x2	0/-0,008	0/-0,12	0/0,040	10°	22,4	45,0	0,22	18707
FI 20U	20	16	77	53	32	35	10	27,5	40	13	104	27,5	M20x1,5	0/-0,010	0/-0,12	0/0,040	9°	31,5	60,0	0,39	2969
FI 25U	25	20	94	64	36	42	12	33,5	48	17	126	32	M24x2	0/-0,010	0/-0,12	0/0,050	7°	51,00	83,0	0,58	18708
FI 30U	30	22	110	73	41	50	15	40	56	19	147	37	M30x2	0/-0,010	0/-0,12	0/0,050	6°	66,5	110,0	1,02	18709
FI 45U-2RS	45	32	145	102	62	70	20	62	65	27	196	52	M42x3	0/-0,012	0/-0,12	0/0,060	7°	180,0	240,0	2,65	2972