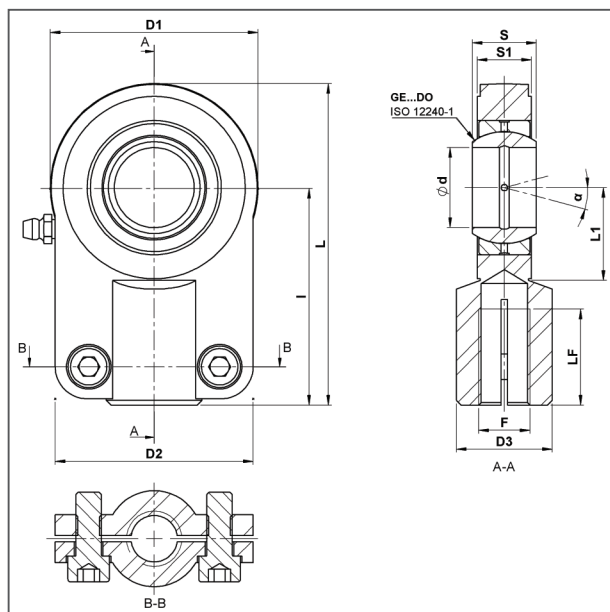


- PR...S - TERMINAL ROTULADO DIANTEIRO ROSCÁVEL



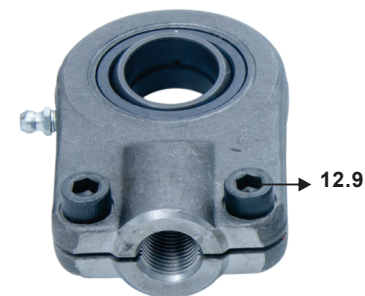
SIMILAR: SKF: SIJ...ES / INA:GIHO...K...DO



- NORMA: DIN 24555
- MATERIAL DO CORPO: AÇO 1045, FORJADO.
- MATERIAL DO ACOPLAMENTO: AÇO/AÇO
- TEMPERATURA DE TRABALHO: 0°C a 120°C
- EXIGEM MANUTENÇÃO

- (1) = SEM GRAXEIRA, SEM PONTO DE LUBRIFICAÇÃO
(2) = POSSUI PONTO PARA LUBRIFICAÇÃO

OS ELEMENTOS APRESENTADOS NESTA PÁGINA POSSUEM ROSCA DIREITA. SOB CONSULTA COM PREÇO A COMBINAR PODEMOS FORNECER COM ROSCA ESQUERDA E RÓTULA COM VEDAÇÃO.



Informações e produtos sujeitos a alteração sem aviso prévio e disponibilidade de estoque

REF.	d	S	I	D1	D2	D3	LF	S1	S2	L	L1	F	TOLERÂNCIA		FOLGA RADIAL COMUM	α	FATOR DE CARGA		PARAFUSO DIN 912 12.9	TORQUE DE APERTO (N.m)	PESO (Kg)	CÓD. MARVI
													d (mm)	S (mm)			DIN. (C) [KN]	EST. (CO) [KN]				
PR 12 S (1)	12	10	42	40	35	17	15	8	13	59,5	16	M10x1,25	0/-0,008	0/-0,12	0,032/0,068	11°	10,8	17	M6x12	10	0,15	3005
PR 16 S (2)	16	14	48	45	45	21	17	11	13	70,5	20	M12x1,25	0/-0,008	0/-0,12	0,040/0,068	10°	21,1	28,5	M6x12	10	0,25	3006
PR 20 S	20	16	58	55	55	25	19	13	17	85,5	25	M14x1,5	0/-0,010	0/-0,12	0,040/0,082	9°	30	42,5	M8x20	25	0,43	3007
PR 25 S	25	20	68	65	62	30	23	17	18	100,5	31	M16x1,5	0/-0,010	0/-0,12	0,050/0,100	7°	48	67	M8x20	25	0,73	3010
PR 30 S	30	22	85	80	77	36	29	19	19	125	35	M20x1,5	0/-0,010	0/-0,12	0,050/0,100	6°	62	108	M10x20	49	1,3	3014
PR 40 S	40	28	105	100	90	45	37	23	23	155	45	M27x2	0/-0,012	0/-0,12	0,060/0,120	7°	100	156	M10x25	49	2,3	3018
PR 50 S	50	35	130	122	105	55	46	30	30	190	58	M33x2	0/-0,012	0/-0,12	0,060/0,120	6°	156	245	M12x30	86	4,4	8808
PR 60 S	60	44	150	160	134	68	57	38	38	230	68	M42x2	0/-0,015	0/-0,15	0,060/0,142	6°	245	380	M16x40	210	8,4	2697
PR 80 S	80	55	185	195	156	90	64	47	47	287,5	82	M48x2	0/-0,015	0/-0,15	0,072/0,142	6°	400	585	M20x50	410	15,60	8417
PR 100 S	100	70	240	235	190	110	86	57	57	360	116	M64x3	0/-0,020	0/-0,20	0,085/0,165	6°	610	865	M24x60	710	28,0	3666