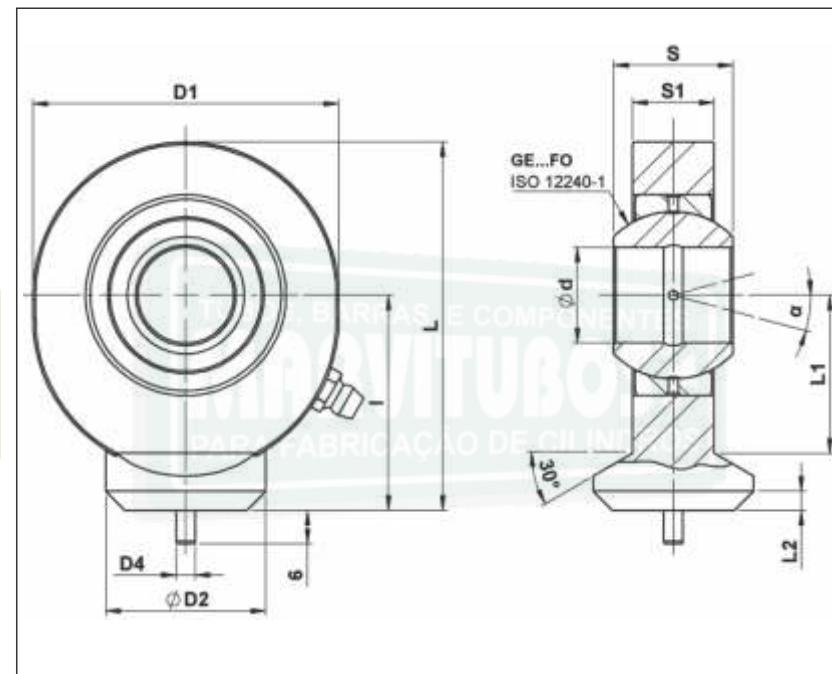




# - S...C-FO - TERMINAL ROTULADO DIANTEIRO SOLDÁVEL

- MATERIAL DO CORPO: AÇO ST 52.3, FORJADO
- MATERIAL DO ACOPLAMENTO: AÇO/AÇO
- TEMPERATURA DE TRABALHO: 0°C a 120°C
- EXIGEM MANUTENÇÃO



Informações e produtos sujeitos a alteração sem aviso prévio e disponibilidade de estoque

REF.	d	S	I	D1	D2	D4	S1	L	L1	L2	TOLERÂNCIA		FOLGA RADIAL COMUM	α	FATOR DE CARGA		PESO (Kg)	CÓD. MARVI
											d (mm)	S (mm)			DIN. (C) [KN]	EST. (CO) [KN]		
<b>S 20 C-FO</b>	20	25	45	64	34	4	17	77	33	4	0÷-0,010	0÷-0,12	0,037÷0,100	17°	48	72	0,44	<b>8698</b>
<b>S 25 C-FO</b>	25	28	51	73	40	4	19	87,5	37,5	4	0÷-0,010	0÷-0,12	0,037÷0,100	17°	62	95	0,70	<b>8700</b>
<b>S 30 C-FO</b>	30	32	61	82	47	4	21	102	43	4	0÷-0,012	0÷-0,12	0,037÷0,100	17°	80	125	1,10	<b>8701</b>
<b>S 35 C-FO</b>	35	35	69	92	52	4	23	115	48	5	0÷-0,012	0÷-0,12	0,043÷0,120	16°	100	156	1,50	<b>8703</b>
<b>S 40 C-FO</b>	40	40	77	102	58	6	27	128	52	5	0÷-0,012	0÷-0,12	0,043÷0,120	17°	127	208	2,10	<b>8705</b>
<b>S 45 C-FO</b>	45	43	88	112	62	6	30	144	59	6	0÷-0,012	0÷-0,12	0,043÷0,120	15°	156	250	2,85	<b>8707</b>
<b>S 50 C-FO</b>	50	56	100	137	70	6	38	167,5	72,5	8	0÷-0,015	0÷-0,15	0,043÷0,120	17°	245	390	4,80	<b>8886</b>
<b>S 60 C-FO</b>	60	63	115	161	80	6	42	195	86	10	0÷-0,015	0÷-0,15	0,055÷0,142	17°	315	510	7,20	<b>8712</b>
<b>S 70 C-FO</b>	70	70	141	180	95	6	47	231	98	10	0÷-0,015	0÷-0,15	0,055÷0,142	16°	400	620	11,15	<b>8887</b>