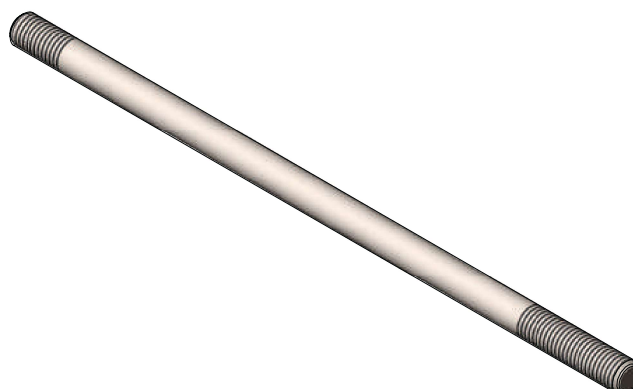
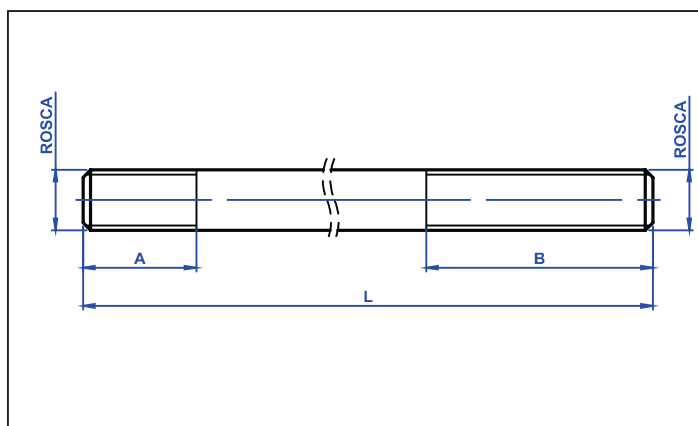


TIRANTES



- Material: Aço 1045 Trefilado

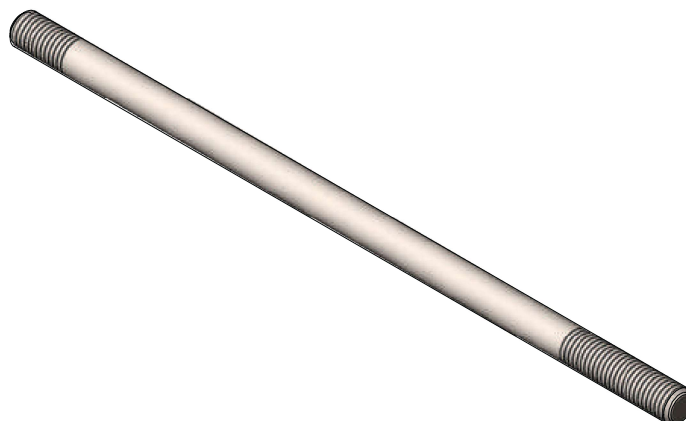
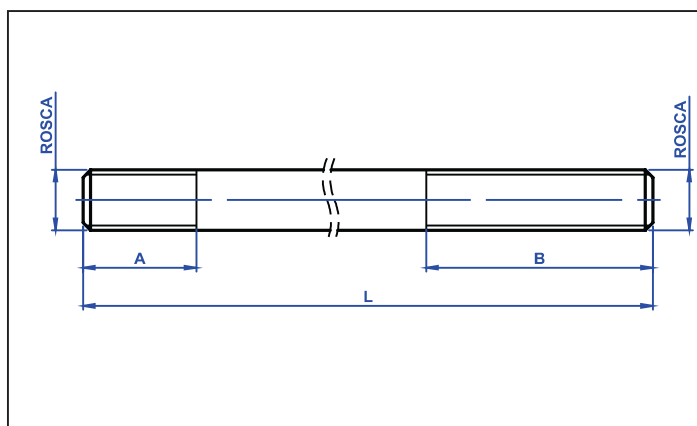
- Rosca: Laminada

**DISPONÍVEL À
PRONTA-ENTREGA E
SEM EXIGÊNCIA DE
QUANTIDADE MÍNIMA.**

- Dimensões em milímetros -

KIT	A	B	L	ROSCA	PESO (Kg)	CÓD. MARVI
32 / 40	15	70	100	M06x1,0	0,02	1690
			150		0,03	1691
			200		0,03	1692
			250		0,04	1693
			300		0,05	1694
			350		0,06	2413
			400		0,07	2414
			450		0,08	2415
			500		0,09	2416
			550		0,09	2417
			600		0,10	2418
			650		0,11	2419
			700		0,12	2421
			750		0,13	2422
			800		0,14	2423
			850		0,15	2424
900	0,15	2425				
950	0,16	2426				
1000	0,17	2427				

Valores referências. Informações sujeitas a alterações e disponibilidade de estoque sem aviso prévio.



- Material: Aço 1045 Trefilado
- Rosca: Laminada

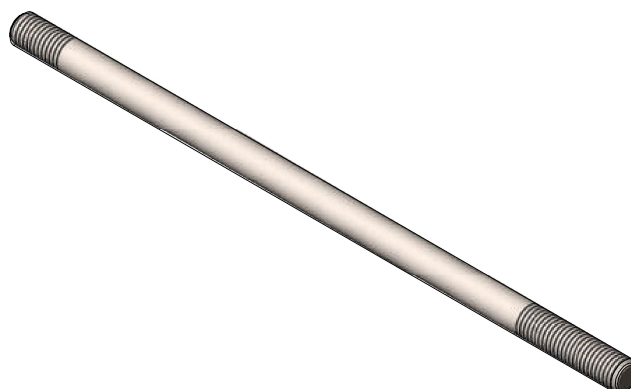
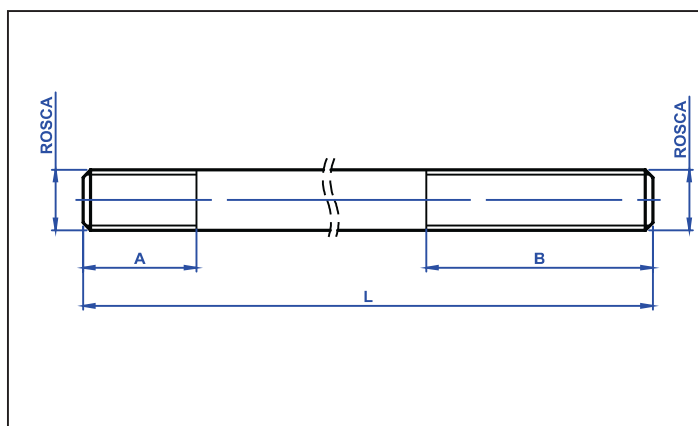
**DISPONÍVEL À
 PRONTA-ENTREGA E
 SEM EXIGÊNCIA DE
 QUANTIDADE MÍNIMA.**

- Dimensões em milímetros -

KIT	A	B	L	ROSCA	PESO (Kg)	CÓD. MARVI
50 / 63	15	60	134	M08x1,25	0,05	11547
			184		0,05	11548
			234		0,92	5911
			284		0,11	5912
			334		0,13	5913
			384		0,15	6022
			434		0,17	5914
			484		0,19	6023
			534		0,21	6024
			584		0,23	6025
			634		0,25	6026
			684		0,27	5915
			734		0,29	5916
			784		0,31	5917
			834		0,33	5918
			884		0,35	5919
934	0,05	11549				
984	0,35	11550				

Valores referências. Informações sujeitas a alterações e disponibilidade de estoque sem aviso prévio.

TIRANTES



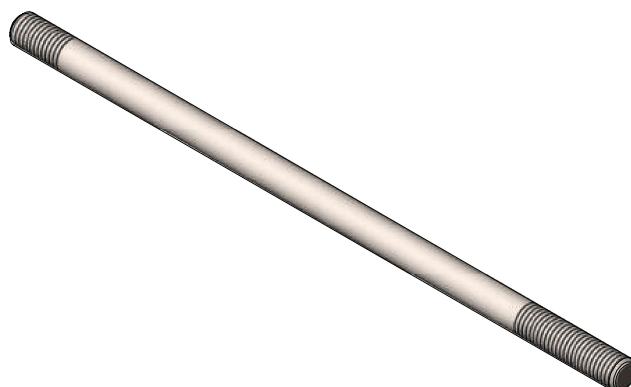
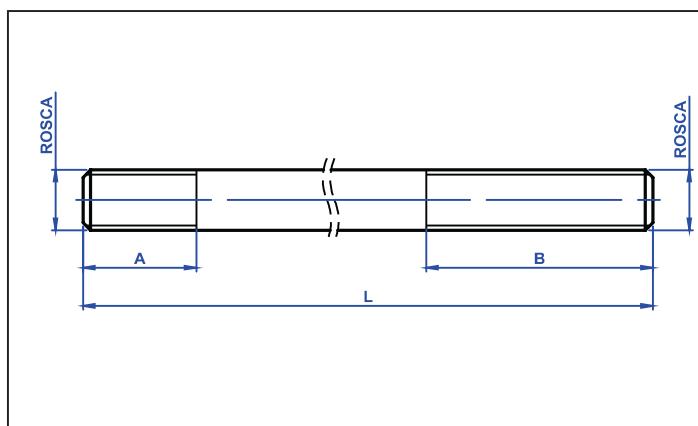
- Material: Aço 1045 Trefilado
- Rosca: Laminada

**DISPONÍVEL À
PRONTA-ENTREGA E
SEM EXIGÊNCIA DE
QUANTIDADE MÍNIMA.**

- Dimensões em milímetros -

KIT	A	B	L	ROSCA	PESO (Kg)	CÓD. MARVI
80 / 100	15	60	134	M10x1,50	0,14	11551
			184		0,14	11552
			234		0,14	5739
			284		0,17	5740
			334		0,20	5741
			384		0,25	5742
			434		0,27	9100
			484		0,30	9103
			534		0,33	5743
			584		0,36	9104
			634		0,39	9105
			684		0,42	5744
			734		0,45	9106
			784		0,47	5745
			834		0,51	5746
			884		0,54	5747
934	0,14	11554				
984	0,14	11555				

Valores referências. Informações sujeitas a alterações e disponibilidade de estoque sem aviso prévio.



- Material: Aço 1045 Trefilado
- Rosca: Laminada

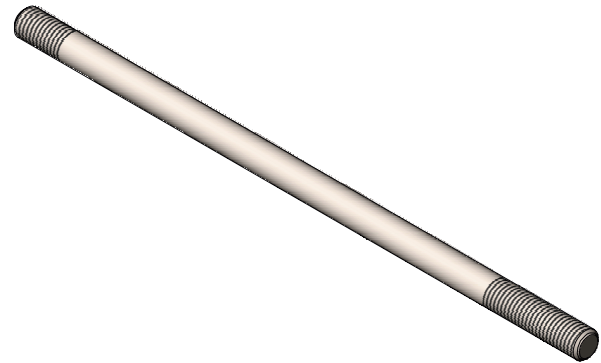
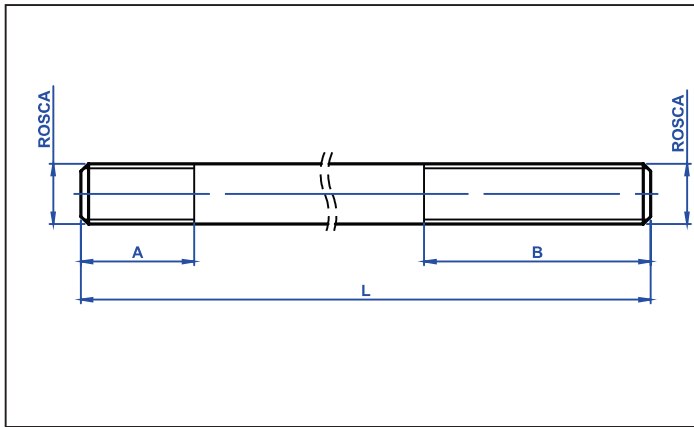
**DISPONÍVEL À
 PRONTA-ENTREGA E
 SEM EXIGÊNCIA DE
 QUANTIDADE MÍNIMA.**

- Dimensões em milímetros -

KIT	A	B	L	ROSCA	PESO (Kg)	CÓD. MARVI
125	15	60	234	M12x1,75	0,20	5748
			284		0,25	5749
			334		0,29	5750
			384		0,34	5751
			434		0,38	5752
			484		0,39	5753
			534		0,47	5754
			584		0,52	5769
			634		0,56	5755
			684		0,60	5756
			734		0,65	5757
			784		0,69	5758
			834		0,74	5759
			884		0,78	5760
934	0,78	11556				
984	0,78	11557				

Valores referências. Informações sujeitas a alterações e disponibilidade de estoque sem aviso prévio.

TIRANTES



- Material: Aço 1045 Trefilado
- Rosca: Laminada

**DISPONÍVEL À
PRONTA-ENTREGA E
SEM EXIGÊNCIA DE
QUANTIDADE MÍNIMA.**

- Dimensões em milímetros -

KIT	A	B	L	ROSCA	PESO (Kg)	CÓD. MARVI
160 / 200	25	80	234	M16x2,00	0,68	11558
			284		0,68	11559
			334		0,68	11560
			384		0,68	11561
			434		0,68	5920
			484		0,76	9107
			534		0,84	9108
			584		0,92	6027
			634		1,00	5921
			684		1,08	5922
			734		1,16	5923
			784		1,26	5924
			834		1,31	5925
			884		1,39	5926
			934		1,39	11562
984	1,39	11563				

Valores referências. Informações sujeitas a alterações e disponibilidade de estoque sem aviso prévio.